

### CORTE/CUT

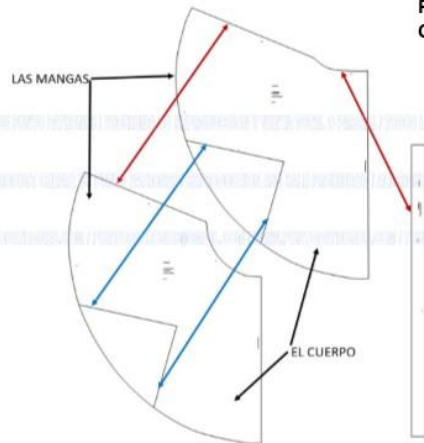
- 1.- Pieza delantera. 1 Corte con tela doblada
- 2.- Pieza de la espalda. 1 Corte con tela doblada
- 3.- Cinta de Sesgo del escote. 1 Corte

- 1.- Front piece. 1 Cut with folded fabric
- 2.- Piece of the back. 1 Cut with folded fabric
- 3.- Neckline Bias Tape. 1 Cut

### INSTRUCCIONES/INSTRUCTIONS

Genero: Yersey, Lycra

Genre: Yersey, Lycra



### CONFECCION/MAKING

- A.- Coser los hombros
- B.- Roulet u Overlook
- C.- Pasar una costura sobre el delantero y la espalda para formar la figura
- D.- Colocar cinta de Sesgo en el escote

- A.- Sew the shoulders
- B.- Roulet or Overlook
- C.- Pass a seam over the front and back to form the figure
- D.- Place bias tape on the neckline

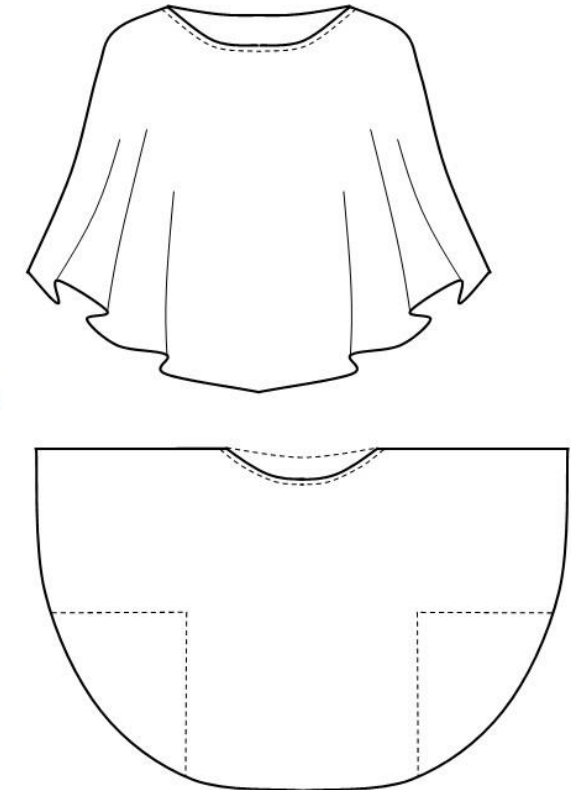
### TELA Y CONSUMO/GENDER TOTAL

Para la T-L  
Tela, 1,40 mts aprox.  
Cortes, en tela de 1,40 mts de ancho

For the T-L  
Fabric, 1.40 meters approx.  
Cuts, in cloth of 1.40 meters wide

**CODIGO  
679**

### BLUSA MURCIELAGO



TALLAS/SIZES

S M L XL XXL

- Adquiere Patrones Digitales. Descarga e imprime en casa.
- Matrices para Maquinas Bordadoras. Encuentra PES, JEFF, XXX
- Patrones Impresos, adquiere tus compras online con despachos a todo Chile.
- Encuentra puntos de ventas mas cercanos. Servicios, Articulos y mas en un solo lugar.

[www.puntopatrones.com](http://www.puntopatrones.com)



Punto Patrones

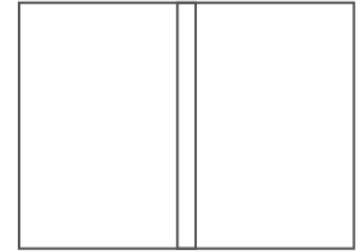




- PATRONES INCLUYEN 1 CENTIMETRO DE COSTURA PARA CORTAR Y ARMAR
- CONFIGURE SU IMPRESORA AL MISMO FORMATO DE HOJA QUE ELIGIO
- PATTERNS INCLUDE 1 CENTIMETER OF SEWING TO CUT AND ASSEMBLE
- CONFIGURE YOUR PRINTER TO THE SAME PAPER FORMAT YOU CHOOSE



 **JUNTAR HOJAS**  
PUT PAPER TOGETHER



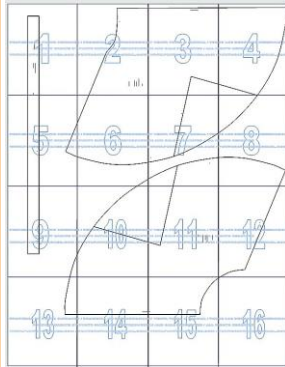
 **NO MONTAR**  
DO NOT MOUNT PAPER

## ARMADO DE LAS HOJAS POR TALLAS

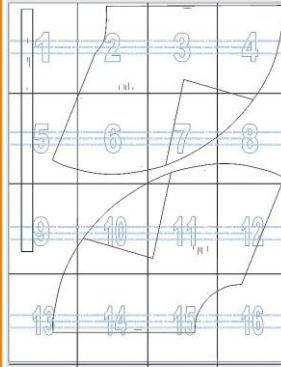
PAPER ASSEMBLY

XS

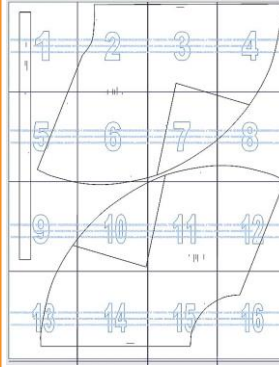
S



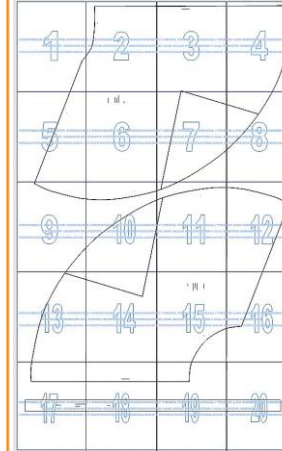
M



L



XL



XXL

